



ROSENDA

TEMOZÓN

ELIGE TU SENDA, ELIGE A TU MODO

PROYECTO COMERCIALIZADO POR: **ORVE**



ELIGE TU SENDA, ELIGE A TU MODO

ROSENDA, EL CAMINO PARA ATREVERTE A UN NUEVO ESTILO DE VIDA

Diseñamos este proyecto tomando como premisa y centrando que la vida de cada persona es un camino de vuelta hacia sí mismos y construidos para una nueva generación de vivienda que busca armonía, libertad y adaptabilidad a cada estilo de vida.



Una extraordinaria colección de 51 departamentos distribuidos en 3 niveles y en 8 estilos diferentes, diseñados en una combinación de la calidez y la modernidad de Mérida, junto con el minimalismo discreto y la funcionalidad estética.



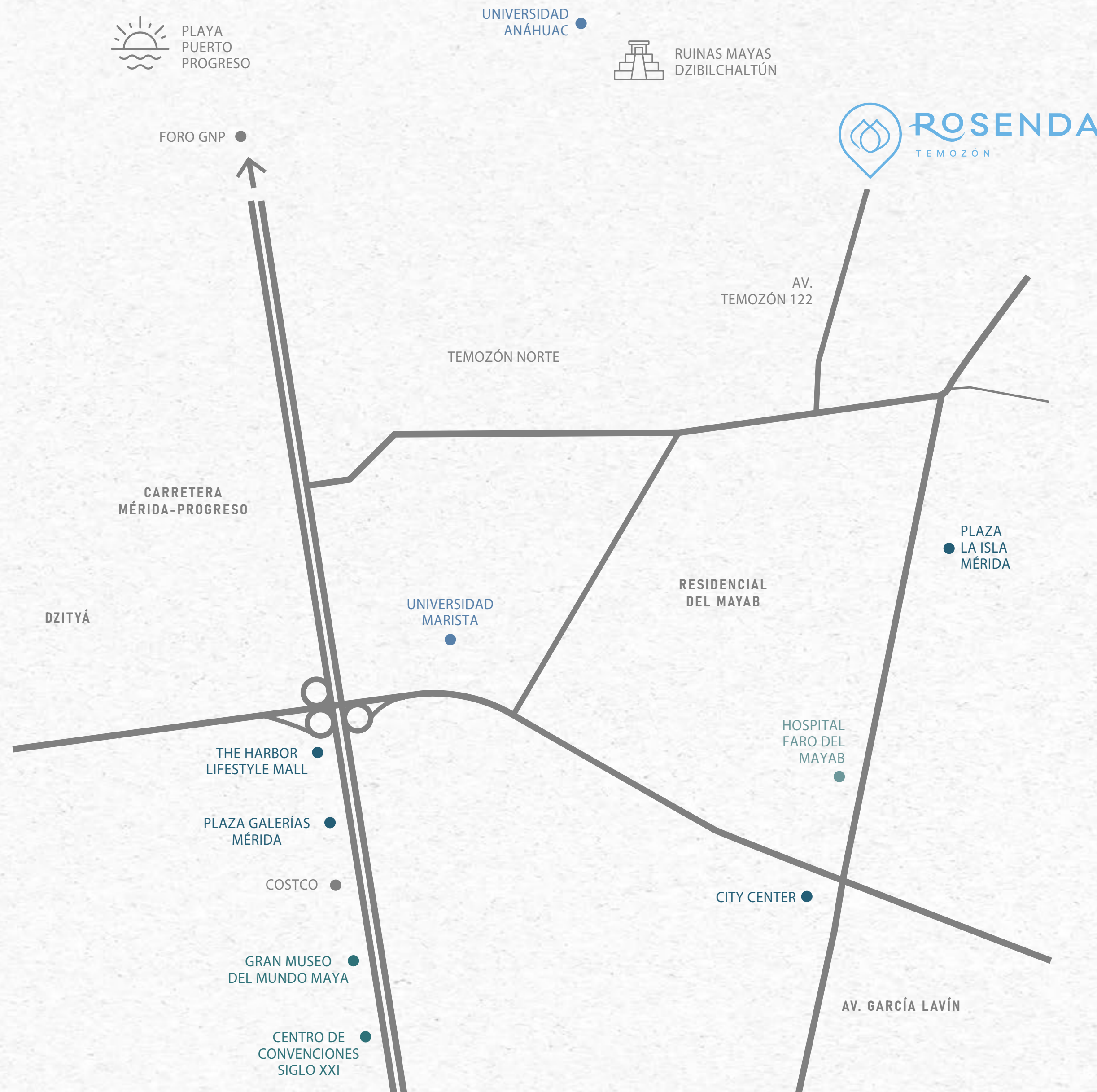
LUGARES CLAVE CERCA DE ROSENDA

UBICACIÓN PRIVILEGIADA



		
Playa Puerto Progreso	30 km	25 min
Club Hípico del Sureste	7 km	13 min
Yucatán Country Club	11 km	15 min
Foro GNP	8 km	10 min
The Harbor Lifestyle Mall	5.7 km	9 min
La Isla Mall	3.3 km	7 min
Plaza Galerías Mérida	6.3 km	10 min
Zona arqueológica Dzibilchaltún	7 km	10 min
Universidad Marista de Mérida	4.2 km	5 min
Hospital Faro del Mayab	6.6 km	9 min
Gran Museo del Mundo Maya	6.7 km	11 min
Universidad Anáhuac Mayab	9.6 km	16 min
Centro de Convenciones Siglo XXI	7 km	14 min
Costco	7 km	10 min

PLAZAS		THE HARBOR LIFESTYLE MALL
		PLAZA GALERÍAS MÉRIDA
		CITY CENTER
		LA ISLA MALL
MUSEOS / EVENTOS		GRAN MUSEO DEL MUNDO MAYA
		CENTRO DE CONVENCIONES SIGLO XXI
SERVICIO MÉDICO		HOSPITAL FARO DEL MAYAB
CENTROS ESCOLARES		UNIVERSIDAD MARISTA
		UNIVERSIDAD ANÁHUAC

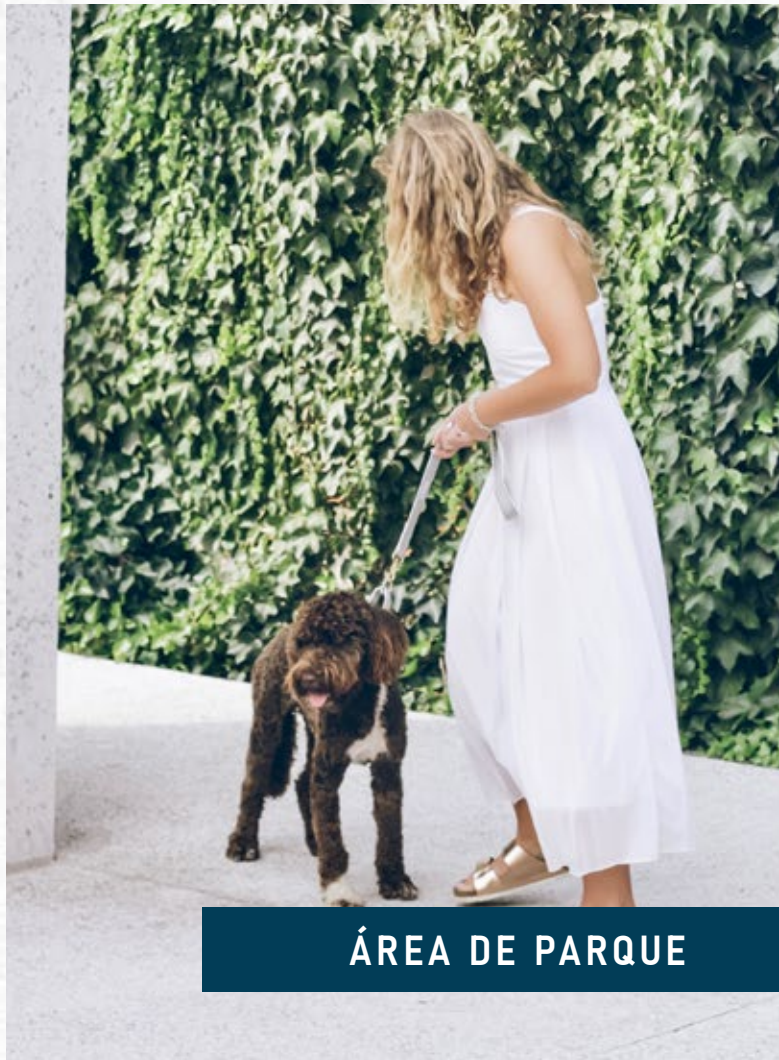


REALIDAD ROSENDA-TEMOZÓN NORTE



RENDER ROSENDA-TEMOZÓN NORTE

DEPARTAMENTOS
AMENIDADES



ÁREA DE PARQUE



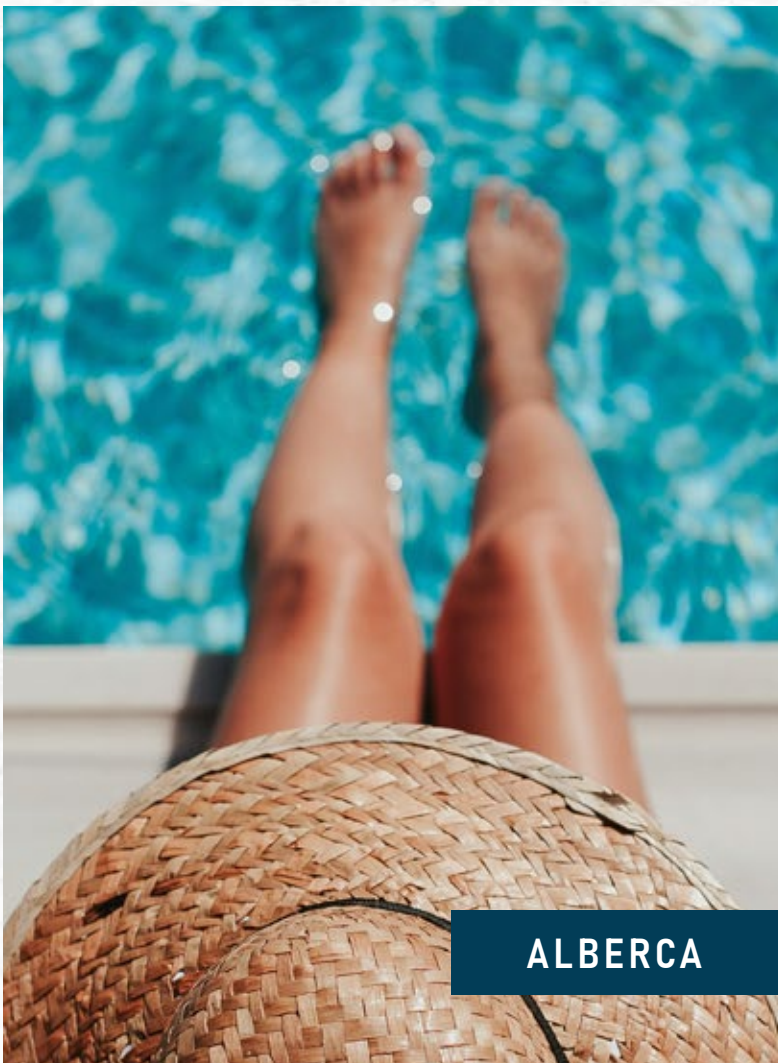
COFFEE STATION



2 SALAS DE JUNTAS



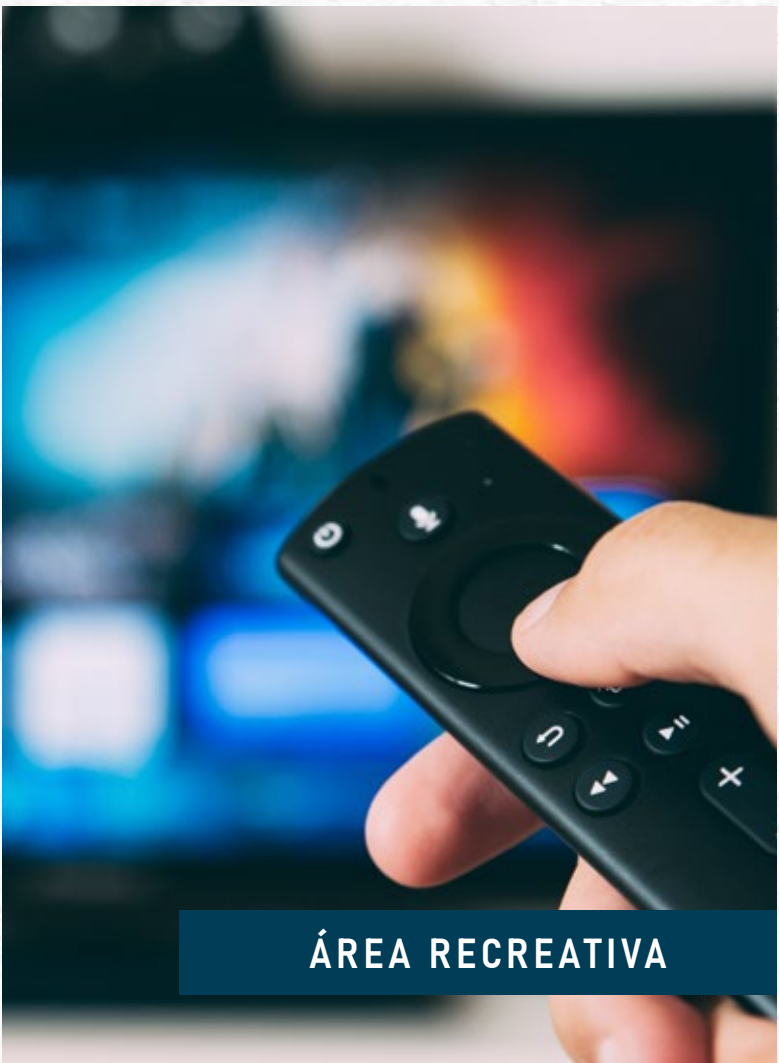
SALÓN MULTI-FITNESS



ALBERCA



LOCAL COMERCIAL



ÁREA RECREATIVA





SALA DE JUNTAS

Imágenes ilustrativas.



SALÓN MULTI-FITNESS

Imágenes ilustrativas.

TIPOLOGÍAS DEPARTAMENTOS

8 MODELOS DIFERENTES HECHOS A TU ESTILO



MODELO 1

1 UD. DISPONIBLE

PRECIO DE LISTA
\$3,120,000.00 MXN

CARACTERÍSTICAS

INTERIOR	63.20 m ²
EXTERIOR	14.80 m ²
TOTAL	78.00 m ²

ÁREAS DEL DEPARTAMENTO

- Sala
- Comedor
- Cocina
- Jardinera
- 2 recámaras con clóset
- 1 medio baño
- 1 baño completo
- Terraza con jacuzzi
- Área de centro de lavado



UBICACIÓN - PLANTA BAJA



MODELO 2

3 UDS. DISPONIBLES

PRECIO DE LISTA
\$2,132,000.00 MXN

CARACTERÍSTICAS

INTERIOR	45.90 m ²
EXTERIOR	7.40 m ²
TOTAL	53.30 m ²

ÁREAS DEL DEPARTAMENTO

- Sala
- Comedor
- Cocina
- Baño completo
- Área de servicio
- 1 recámara con clóset
- Jardín



UBICACIÓN - PLANTA BAJA



MODELO 3

3 UDS. DISPONIBLES

PRECIO DE LISTA
\$3,032,000.00 MXN

CARACTERÍSTICAS

INTERIOR	73.00 m ²
EXTERIOR	2.80 m ²
TOTAL	75.80 m ²

ÁREAS DEL DEPARTAMENTO

- Sala
- Comedor
- Cocina
- Jardinera
- 2 recámaras con clóset
- Clóset de blancos
- 2 baños completos
- Área de centro de lavado



UBICACIÓN - PRIMER NIVEL





MODELO 4

4 UDS. DISPONIBLES

PRECIO DE LISTA
\$2,028,000.00 MXN

CARACTERÍSTICAS

INTERIOR	48.60 m ²
EXTERIOR	2.10 m ²
TOTAL	50.70 m ²

ÁREAS DEL DEPARTAMENTO

- Sala
- Comedor
- Cocina
- 1 recámara con clóset
- 1 baño completo
- Área de centro de lavado
- Jardinera

8 UNIDADES

NIVEL 1



NIVEL 2



8 UNIDADES

UBICACIÓN - PRIMER NIVEL Y
SEGUNDO NIVEL



MODELO 5

NO HAY DISPONIBLE

PRECIO DE LISTA
\$3,668,000.00 MXN

CARACTERÍSTICAS

INTERIOR	76.90 m ²
EXTERIOR	14.80 m ²
TOTAL	91.7 m ²

ÁREAS DEL DEPARTAMENTO PLANTA BAJA

- 1 recámara con clóset
- 1 baño completo
- Sala
- Comedor
- Cocina
- Jardinera

ÁREAS DEL DEPARTAMENTO PLANTA ALTA

- 1 recámara con clóset vestidor
- 1 baño completo
- Terraza con jacuzzi
- Área de centro de lavado y blancos
- Jardinera



PLANTA BAJA
MODELO 5

PLANTA ALTA
MODELO 5



UBICACIÓN - SEGUNDO NIVEL



MODELO 5A

1 UD. DISPONIBLE

PRECIO DE LISTA
\$4,604,000.00 MXN

CARACTERÍSTICAS

INTERIOR 103.70 m²

EXTERIOR 11.40 m²

TOTAL 115.10 m²

ÁREAS DEL DEPARTAMENTO PLANTA BAJA

- 1 recámara con clóset
- 1 baño completo
- Sala
- Comedor
- Cocina
- Jardinera

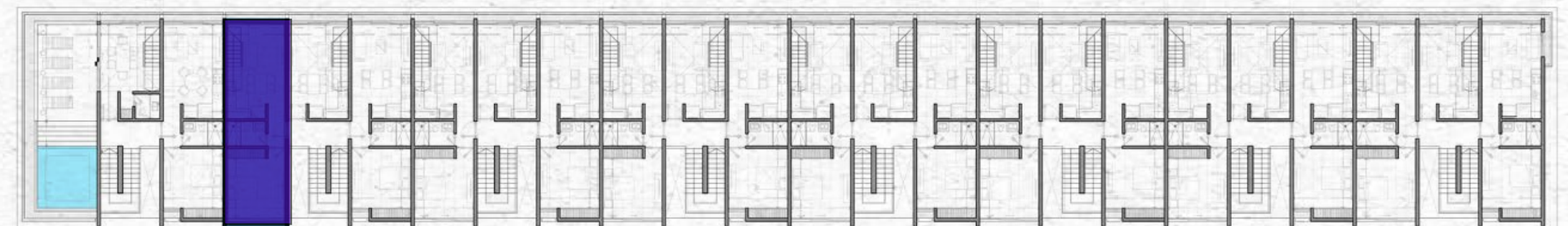
ÁREAS DEL DEPARTAMENTO PLANTA ALTA

- 2 recámaras con clóset vestidor
- Jardinera
- Terraza con jacuzzi
- Área de centro de lavado y blancos



PLANTA BAJA
MODELO 5A

PLANTA ALTA
MODELO 5A



UBICACIÓN - SEGUNDO NIVEL



MODELO 6

1 UDS. DISPONIBLES

PRECIO DE LISTA
\$2,840,000.00 MXN

PLANTA BAJA
MODELO 6

PLANTA ALTA
MODELO 6



CARACTERÍSTICAS

INTERIOR	56.2 m ²
EXTERIOR	14.80 m ²
TOTAL	71.00 m ²

ÁREAS DEL DEPARTAMENTO PLANTA BAJA

- Sala
- Comedor
- Cocina
- Jardinera

ÁREAS DEL DEPARTAMENTO PLANTA ALTA

- 1 recámara con clóset vestidor
- 1 baño completo
- Terraza con jacuzzi
- Área de centro de lavado y blancos



UBICACIÓN - SEGUNDO NIVEL



MODELO 6A

1 UD. DISPONIBLE

PRECIO DE LISTA
\$4,556,000.00 MXN



PLANTA BAJA
MODELO 6A

PLANTA ALTA
MODELO 6A

CARACTERÍSTICAS

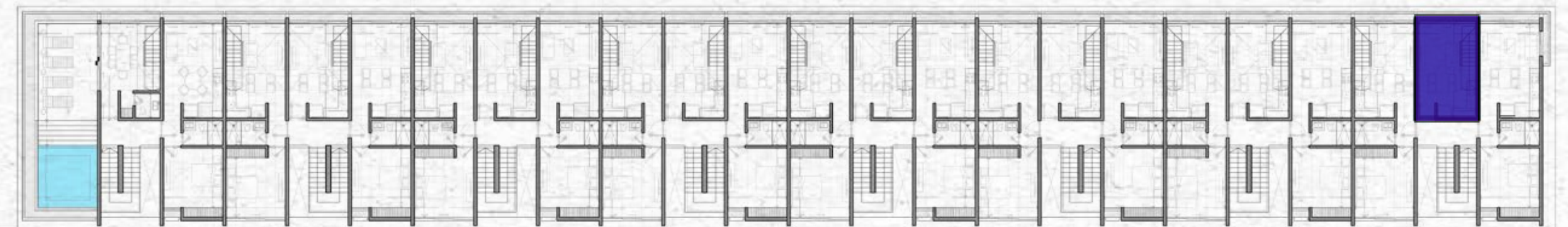
INTERIOR	102.5 m ²
EXTERIOR	11.40 m ²
TOTAL	113.90 m ²

ÁREAS DEL DEPARTAMENTO PLANTA BAJA

- Sala
- Comedor
- Cocina

ÁREAS DEL DEPARTAMENTO PLANTA ALTA

- 2 recámaras con clóset vestidor
- 2 baños completos
- Terraza con jacuzzi
- Área de centro de lavado y blancos
- Jardinera



UBICACIÓN - SEGUNDO NIVEL





RECÁMARA ROSENDA

Imágenes ilustrativas.



ÁREA SOCIAL

Imágenes ilustrativas.



RECÁMARA ROSENDA

Imágenes ilustrativas.



ROOF

Imágenes ilustrativas.



ESTACIONAMIENTO

Imágenes ilustrativas.



PAGO POR TRANSFERENCIAS BANCARIAS

RAZÓN SOCIAL

FINA TERRA S.A. DE C.V.

BANCO

BANBAJÍO

BANORTE

SANTANDER

Nº DE CUENTA

0244281120201

1124508775

6551109236-8

CUENTA CLABE

030910900017327156

072910011245087759

014910655110923689

DIRECCIÓN

Av. 38 N 17 B x 11 y 15
Fraccionamiento Campestre,
Mérida Yucatán, México C.P. 97120

Calle 38 por 11 y 15 17 B LT1
Campestre Mérida Yucatán 97 120

Avenida Patriotismo 229 piso10 C
San Pedro de los pinos Benito
Juarez Ciudad de Mexico, Ciudad
de México C.P. 03 800

