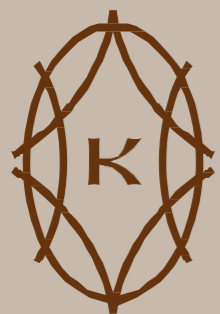




KENÚA

DEPARTAMENTOS





Conoce lo mejor

de sus alrededores





La ubicación perfecta de Kenúa te acerca a diversos lugares y establecimientos para una vida en equilibrio.

Centros comerciales



City Center	7 min.	5.1 km.
Plaza The Harbor	8 min.	8.7 km.
Plaza la Isla	7 min.	5.4 km.
Galerías Mérida	10 min.	9.4 km.
Gran Plaza	12 min.	11 km.

Universidades



Universidad Marista	7 min.	7.3 km.
UVM	11 min.	10 km.

Hospital



El Faro del Mayab	6 min.	4.2 km.
Star Médica	12 min.	7.7 km.

Residenciales



Residencial Kinish	2 min.	800 mt.
Residencial Julieta	1 min.	1 km.
Residencial Silvano	1 min.	1 km.
Citadella	2 min.	1.6 km.
Residencial Cocoyoles	6 min.	4.5 km.
Cabo Norte	7 min.	5.2 km.

Otros



Periférico	3 min.	2.9 km.
Orión Business	6 min.	4.6 km.





El Proyecto



TORRE UNO

TORRE DOS

CASA CLUB

TORRE TRES

ROOFTOP

TORRE CUATRO

ALBERCA

TORRE CINCO

CO-WORKING

ACCESO

VISTA AÉREA

* Las imágenes publicadas son meramente ilustrativas y pueden diferir ligeramente del producto final



FACHADA PRINCIPAL ESQUINA



FACHADA PRINCIPAL FRONTAL

*Las imágenes publicadas son meramente ilustrativas y pueden diferir ligeramente del producto final

El proyecto contará con



Casa Club "El Nido"



Control de acceso
con seguridad



Estacionamiento



Rooftop



Terraza con
asadores



Área de
cowork



Alberca



Casa Club





Modelos y especificaciones

Un modelo
exclusivo
para ti.

CON ACABADOS DE PRIMERA CALIDAD COMO:

- Pisos cerámicos 60 x 60
- Barra de granito en cocina
- Mesetas de mármol en baños
- Instalaciones hidráulicas y sanitarias
- Instalaciones eléctricas en media y baja tensión
- Baños con fijo de cristal templado
- Cancelería de aluminio en ventanas
- Puertas de madera
- Cocina integral con gavetería y parrilla eléctrica
- Calentador eléctrico
- Sistema de drenaje de condensados
- Grifos y muebles de baño de excelente calidad
- Sistema de tubería vacía para conducción de línea telefónica
- hasta pie de cada departamento
- Iluminación tipo LED en áreas comunes

MODELO B

85.4 M²

	2 1/2
	2
	1

- Sala - Comedor
- Área de Servicio
- Cocina Integral
- Terraza
- Clóset Vestidor



SALA • COMEDOR • COCINA



SALA • COMEDOR • COCINA



HABITACIÓN

*Las imágenes publicadas son meramente ilustrativas y pueden diferir ligeramente del producto final





MODELO B • 85.4 M²



► Croquis de ubicación

Torre 5:
Planta baja
Primer nivel

Torre 3:
Planta baja
Primer nivel



Torre 1:
Planta baja

PRECIO
\$3,843,000

APARTA CON
\$10,000

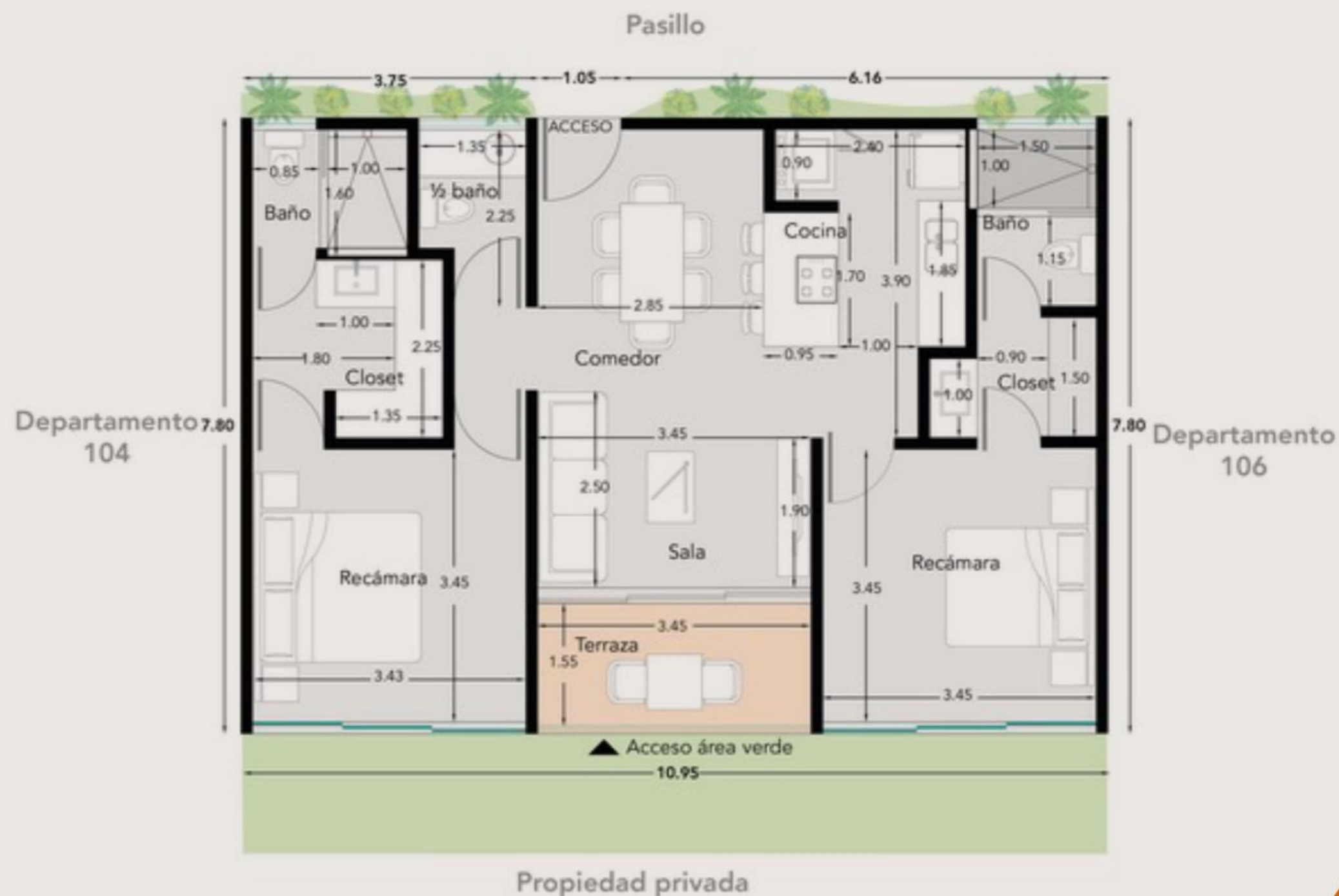
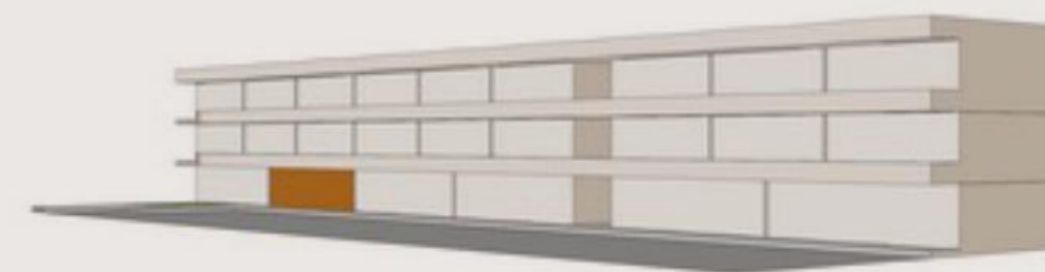
ENGANCHE
20%

SALDO
**CONTRA
ENTREGA**

SÓLO CRÉDITO BANCARIO O
RECURSO PROPIO

**¡ENTREGA
INMEDIATA!**

► CROQUIS DE UBICACIÓN



Prepárate para vivir
momentos inolvidables
en tu nuevo hogar.

Entrega inmediata

DEPARTAMENTOS



MÉRIDA · YUCATÁN



Agenda una cita y separa tu departamento

UN PROYECTO DESARROLLADO POR

//consur[®]
desarrollos.

O R V E



*Las imágenes publicadas son meramente ilustrativas y pueden diferir ligeramente del producto final