

# CIUDAD CENTRAL

Progreso



COMUNIDAD PLANEADA





# Benefíciate de vivir en una comunidad planeada

Desarrollo residencial en donde las casas, calles, servicios y amenidades están diseñados para crear un estilo de vida en armonía y comodidad. Con beneficios que pueden incluir:

- Ubicación Premium
- Amenidades excepcionales
- Plusvalía asegurada
- Gran cantidad de espacios verdes





# El proyecto

Ciudad Central Progreso se encuentra ubicado en el municipio de Progreso en Yucatán.

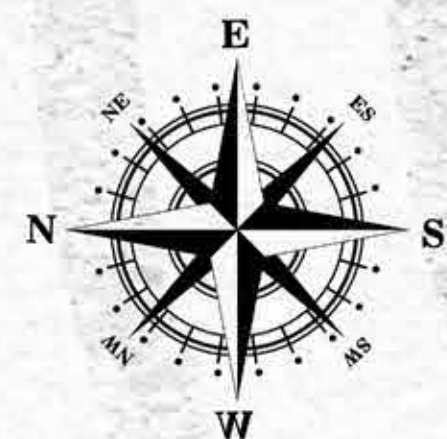
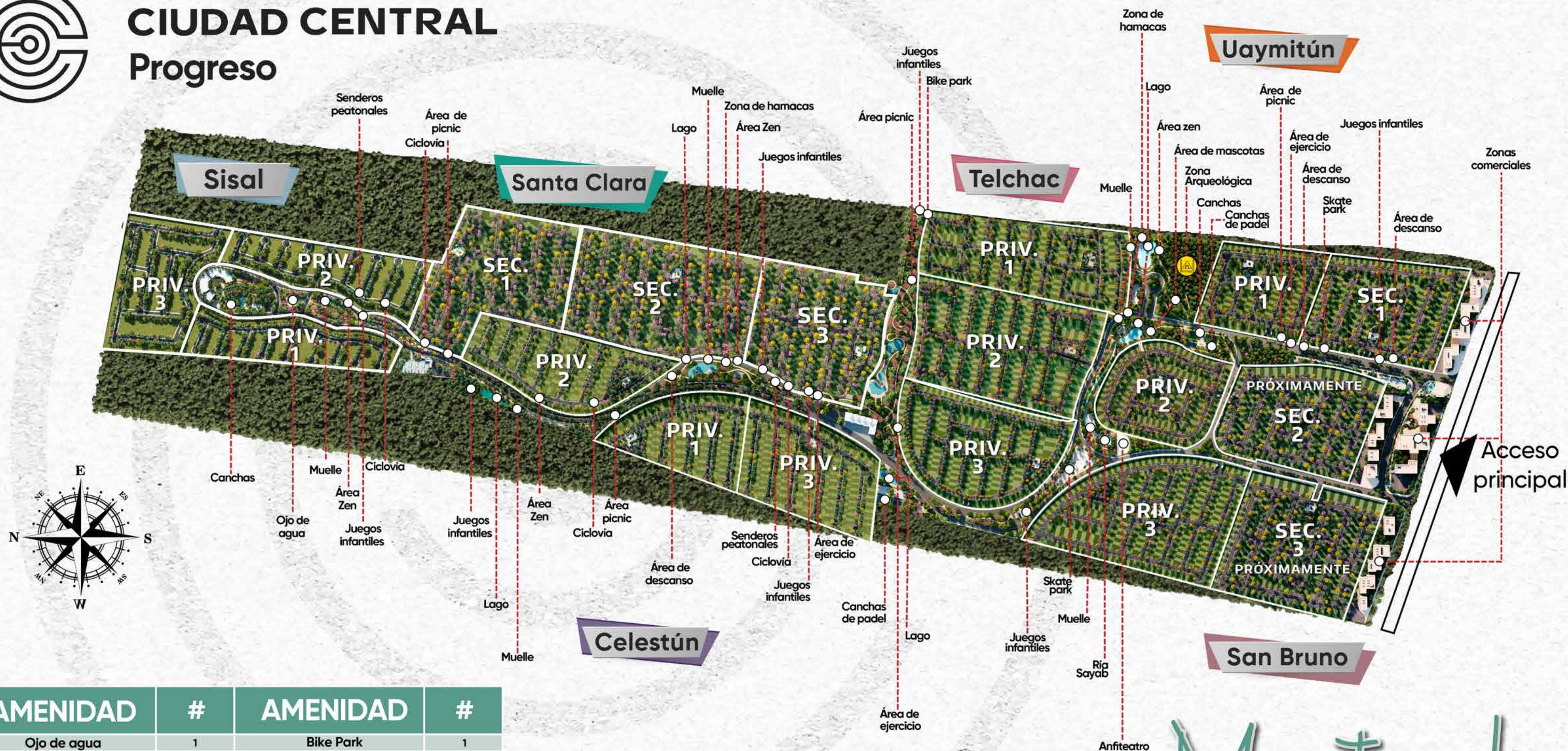
171 hectáreas que se adecúan a su entorno de forma amigable y responsable bajo una filosofía de sustentabilidad.







# CIUDAD CENTRAL Progreso



AMENIDAD	#	AMENIDAD	#
Ojo de agua	1	Bike Park	1
Gimnasio al aire libre	10	Juegos infantiles	8
Casa Club	13	Pet Park	3
Área de ejercicio	10	Muelle	7
Canchas deportivas	6	Cancha de pádel	2
Área de hamacas	3	Área de picnic	9
Foro al aire libre	1	Área Zen	7
Sendero peatonal	1	Ciclovía	1
<b>TOTAL</b>	<b>85</b>		

Masterplan  
DISTRIBUCIÓN

\*las imágenes publicadas son meramente ilustrativas y pueden diferir ligeramente del producto final



# Ciudad Central Progreso **en números**

**14**

**privadas**

**16**

**Casas Club**

**+85**

**amenidades**

desde  
**133m<sup>2</sup>**

**en lotes tipo**

**60,000m<sup>2</sup>**

**áreas comerciales**

**151,000m<sup>2</sup>**

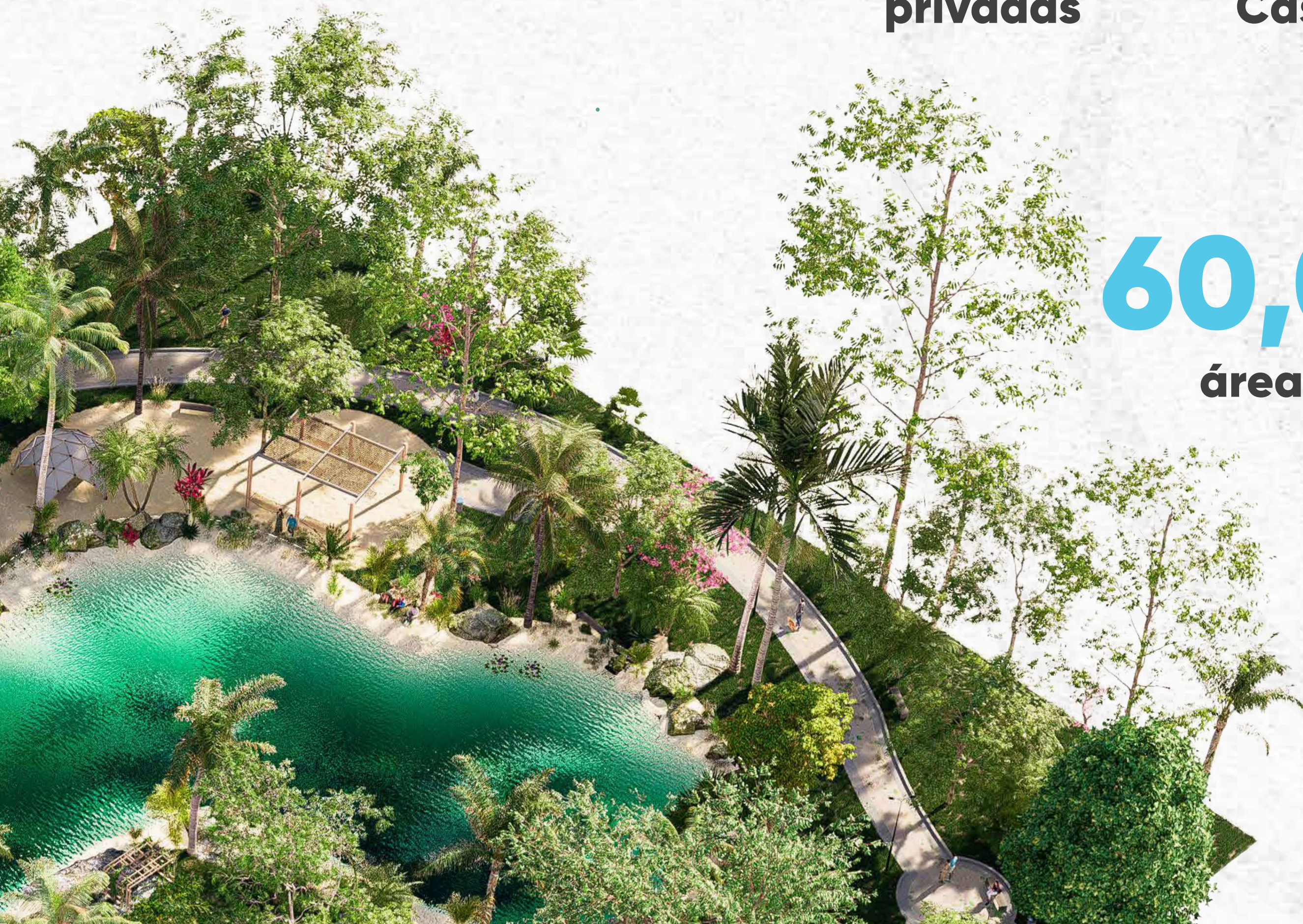
**áreas verdes**

**5,660**

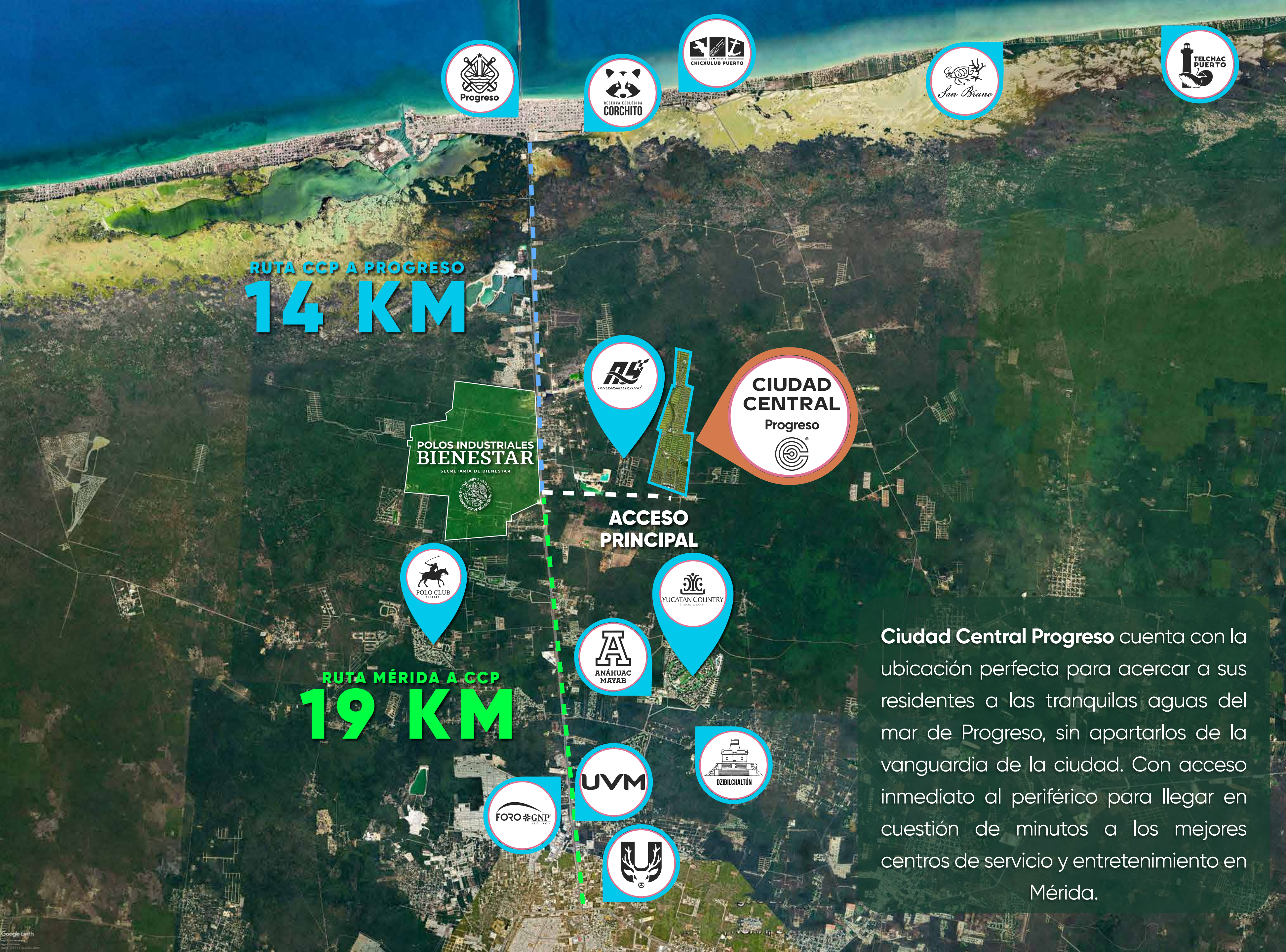
**lotes habitacionales  
unifamiliares  
aproximadamente**

**9,000m<sup>2</sup>**

**ciclovía**







RUTA CCP A PROGRESO  
**14 KM**

RUTA MÉRIDA A CCP  
**19 KM**

**CIUDAD CENTRAL**  
Progreso

**ACCESO PRINCIPAL**

Ciudad Central Progreso cuenta con la ubicación perfecta para acercar a sus residentes a las tranquilas aguas del mar de Progreso, sin apartarlos de la vanguardia de la ciudad. Con acceso inmediato al periférico para llegar en cuestión de minutos a los mejores centros de servicio y entretenimiento en Mérida.



**CIUDAD CENTRAL**  
Progreso

# LA UBICACIÓN

*Es Clave*

## PLAYAS



## PUNTOS DE INTERÉS



## ESCUELAS





# ¿Qué beneficios te ofrece el proyecto?

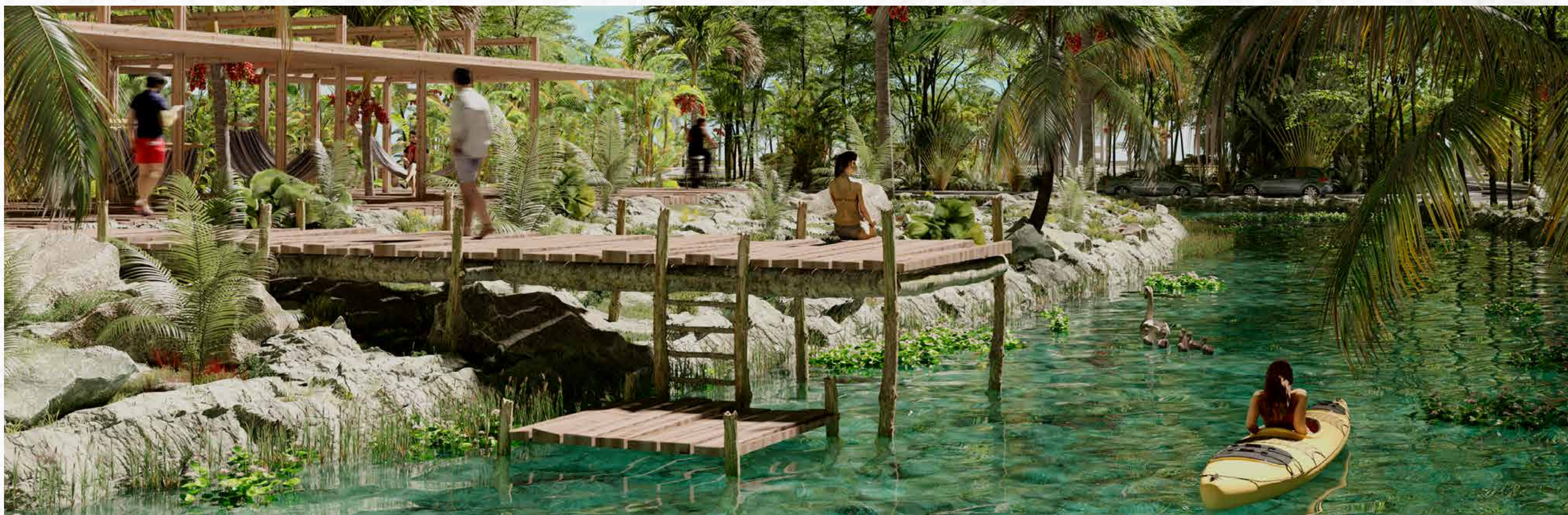
El **proyecto contará con privadas y amenidades** de bajo impacto para contribuir con la conservación de los espacios y fomentar la diversidad de las áreas verdes.

- Áreas de usos mixtos
- Canchas deportivas
- Espacios recreativos
- Ría Sayab
- Casas Club
- Canales y Ojos de Agua

y mucho más...







AMENIDADES

Las imágenes son de carácter ilustrativo y pueden variar ligeramente





# CASA CLUB AMENIDADES



Las imágenes son de carácter ilustrativo y pueden variar ligeramente.





SÚPER  
EMPRESAS  
EXPANSION  
2025  
TOP  
companies

En **Grupo ORVE**, te ayudamos a hacer crecer tu inversión con seguridad y confianza.



Fundada en 2015



+9,000 clientes



10,500 terrenos escriturados



Empresa 100%  
Yucateca



Presencia a nivel  
Nacional e internacional  
con 10 oficinas



Pioneros en Yucatán de la  
inversión inmobiliaria

Somos **una empresa inmobiliaria mexicana**, originaria de Yucatán y con presencia en todo el país. Nos respaldan un equipo de **especialistas en patrimonio, finanzas y jurídico**, comprometidos a ofrecerle la mejor asesoría para sus inversiones.

A través de una planificación estratégica en cada uno de nuestros proyectos, aseguramos **altos rendimientos en plusvalía**, beneficiando tanto a los residentes como a los inversionistas y desarrolladores. **En ORVE**, tu futuro financiero está en buenas manos.



# Descubre los beneficios de ser **cliente ORVE**

Ser inversionista en ORVE te ofrece beneficios exclusivos, con patrocinios y convenios especiales, además de acceso a la Casa Club ORVE.



CASA CLUB  
GRUPO ORVE

Club de *playa*





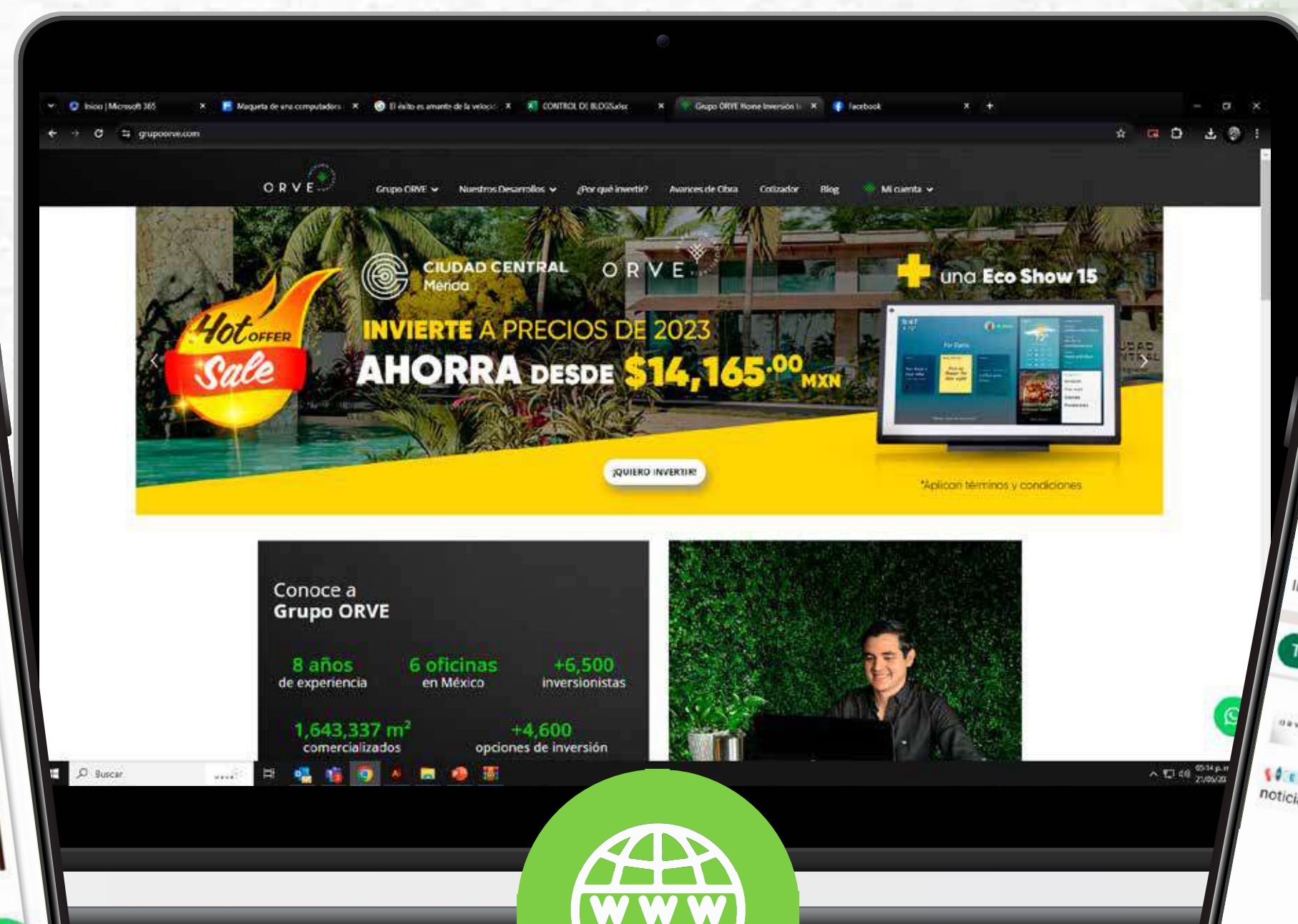
# ¿Estás listo para convertirte en inversionista ORVE?



Grupo ORVE



grupoorve.com/Blog



grupoorve.com



Grupo ORVE



grupoorve



# La ubicación *es clave*

**Ciudad Central Progreso** cuenta con la ubicación perfecta para acercar a sus residentes a las tranquilas aguas del mar de Progreso, sin apartarlos de la vanguardia de la ciudad. Con acceso inmediato al periférico para llegar en cuestión de minutos a los mejores centros de servicio y entretenimiento en Mérida.

